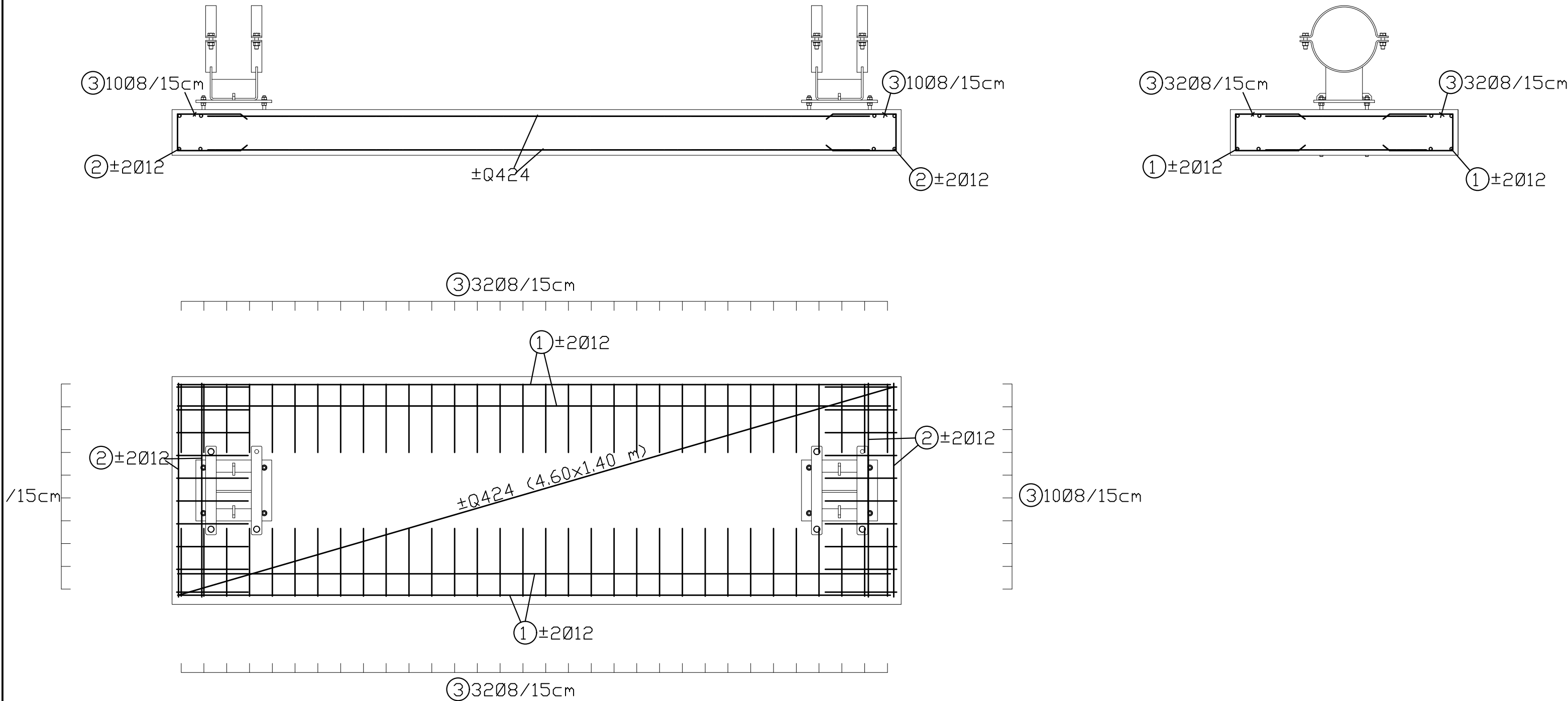


TEMELJ PLINSKE INSTALACIJE
480x150x30 cm



Palice - specifikacija

ozn	oblika in mere [cm]	Ø	L [m]	n [kos]	m [kg]
Podpora plinske inštalacije					
1	472	12	4.72	8	33.31
2	112	12	1.12	8	7.90
3	50 22 50	8	1.22	84	40.18
4	18 10 18 10	8	0.66	5	1.29


Armaturne mreže - specifikacija

ozn	tip mreže	a x b [m]	n [kos]
1	Q424	4.60 x 1.40	2

OPOMBE:
ARMATURNI NAČRT GLEJ SKUPAJ Z OSTALIMI NAČRTI !
VSE MERE PREVERITI NA LICU MESTA !

- * Zaščitni sloj betona temeljev je 5 cm
- * Preklop armaturnih palic je 50×Ø

Element	Kvaliteta betona	Razred izpostavljenosti	Dmax [mm]	Krovni sloj [mm]	Kvaliteta armature	Kvaliteta kablov za prednap.
Temelj: nearmiran podložni beton	C 16/20	X0	32	/	/	/
Temelj:	C 30/37	XC2, PV-II	32	50	B 500B	/

Projektant: PROJEKT. NOVA GORICA					
Investitor:  Plinovodi d.o.o. Cesta Ljubljanske brigade 11b 1001 Ljubljana			Rišba: BS1-M6, Armaturni načrt Merilo: 1:25		
Objekt: PRENOSNI PLINOVOD M6 AJDOVŠČINA - LUCIJA ODSEK AJDOVŠČINA - SEŽANA			Odgovorni vodja projekta: MATJAŽ MAKAROVIC, udis		Id. št. : S-1392
			Odgovorni projektant: RAJKO VECCHIET, udig		Id. št. : G-0652
Vrsta načrta: 2/3 Načrt s področja gradbeništva, BS1-M6			Sodelavci: TADEJ CIGUT, udivki		Id. št. : G-4570
Vrsta projektne dokumentacije: DZR	Številka načrta: 13822_08_132	Številka projekta: 13822_08_1	Datum: marec 2019	Spremembe:	Številka lista: P.208